

D15000 DNA Marker

货号：DM1008-10

保存条件：-20℃

运输条件：低温

货号	规格
DM1008-试用装	25 μl (5次)
DM1008-05	500 μl x 5 (500次)
DM1008-10	500 μl x 10 (1000次)

【产品概述】

本产品为预混有 1x 上样缓冲液的即用型 DNA 分子量标准，由 7 条线状双链 DNA 条带组成，适用于对 250~15000 bp 的双链 DNA 分子大小的估算和粗略定量。本产品的 7 条带分别为 2500、1000、2500、5000、7000、10000 和 15000 bp。其中 2500 bp 条带浓度最大，为 10 ng/μl，其余条带浓度约为 5 ng/μl。

【储存液成分】

10 mM TrisCl (pH 8.4)，10 mM EDTA，0.02% 溴酚兰，5% 甘油

【保存条件】

-20℃ 保存 24 个月，4℃ 保存 6 个月，避免反复冻融。

【使用方法】

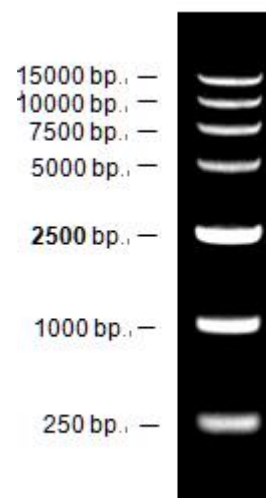
1. 建议用于 0.5~1.0% 的琼脂糖凝胶，不推荐用于 PAGE 胶电泳；
2. 电泳缓冲液可选用 1x TAE 或 0.5~1x TBE，电压 6~8 v/cm 胶长，电泳时间 30~60 分钟；也可使快速 DNA 电泳缓冲液，电压 20~30 v/cm 胶长，电泳时间 10~15 分钟；
3. 根据上样孔宽度，用灭菌枪头吸取 5 μl 本产品，加入上样孔中；
4. 加入待检测 DNA 样品后开始电泳；
5. 电泳结束后，使用核酸染料染色并观察电泳条带。

【注意事项】

1. 经检测，本品室温放置三个月带型无变化；但建议低温保存，以防因操作不慎导致核酸酶污染而引起条带降解；
2. 使用前请勿加热；
3. 当电泳缓冲液缓冲能力下降时应及时更换电泳缓冲液，以免影响分辨效果。

【备注】

本产品仅供科研使用。在确认产品质量出现问题时，本公司承诺为客户免费更换等量的质量合格产品。在所有情况下，本公司对此产品所承担的责任，仅限于此产品的价值本身。



0.7% TAE 琼脂糖凝胶，
上样 5 μl